

ANGLIČÁCI FRČÍ!

Milí návštěvníci,

vítáme vás i vaše „angličáky“
na výstavě **Angličáci
Matchbox**.

Je zřejmě jen málo
domácností, ve kterých by
se nenašel alespoň jeden
angličák. Tyto kultovní
hračky se dědí z generace na
generaci a rodinné sbírky se
rozsířují i dnes.

Motto **Vezmi svého angličáka
na výstavu** jsme zvolili proto,
abyste mohli porovnat svoje
auto s vystavenými modely,
pohrát si s ním a vyzkoušet
jeho jízdní vlastnosti na
rychlостní dráze.

Zajímá vás, proč se
Uměleckoprůmyslové
museum v Praze rozhodlo
vystavit hračky, které má
doma většina kluků či
dospělých mužů? Vidíme
v nich svědky vývoje britské
i české společnosti od
50. let 20. století. **Angličák
je hračka, muzejní exponát
i objekt soukromého
sběratelského zájmu.**

Přízemí výstavního sálu je
věnováno „muzejnímu“
pohledu (hledisku
veřejné sbírkotvorné
instituce) a patro
pohledu „sběratelskému“
(individuálnímu přístupu
a preferencím jednotlivce).



u(p)m

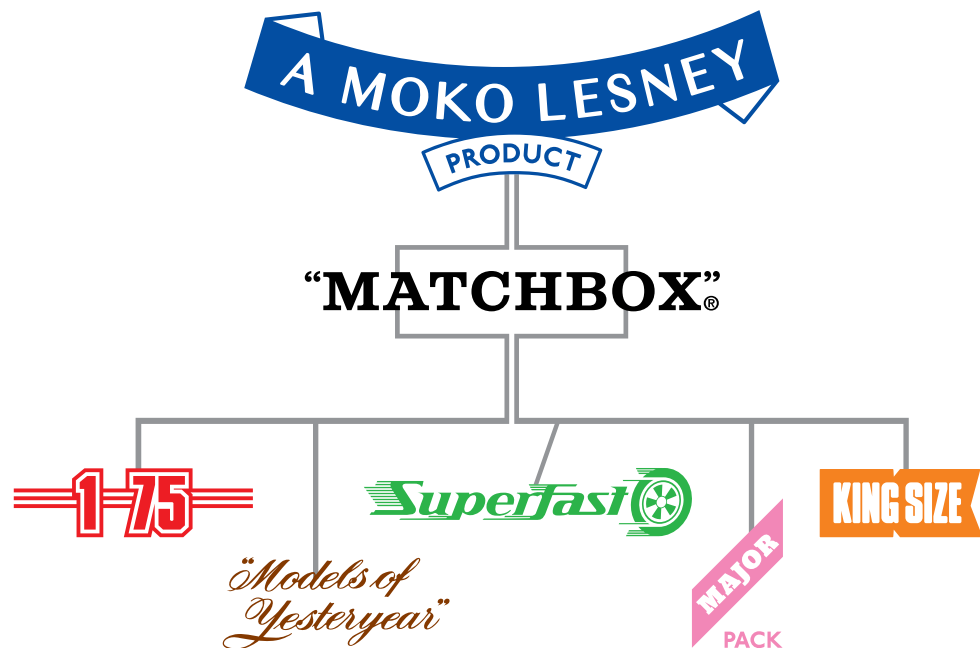
JAK VLASTNĚ ZNAČKA MATCHBOX VZNIKLA?

Prostudujte následující schéma a pokuste se po zhlédnutí výstavy zařadit svého angličáka do správné série:

V přízemí výstavního sálu představujeme angličáky tak, jak je vidí odborní pracovníci muzea. Myslíte si, že muzea a soukromí sběratelé vytvářejí svoje sbírky stejným způsobem? Projděte si přízemí výstavy a zkuste odpovědět na otázku, jak vidí modely Matchbox toto muzeum.

* Nápovědu si přečtete až po zhlédnutí obou částí výstavy.

* Toto muzeum, které uchovává sbírku hraček, vnímá a posuzuje modely Matchbox jako muzejní exponáty: tj. hračky, které splňují určitá estetická i funkční kritéria a současně jako předměty, které jsou splynutvčetněji konkrétní historický kontext.



Přečtete si na čelní stěně informace o výrobci modelů značky Matchbox, firmě Lesney, a najděte vitrínu s nejstaršími exponáty: Zapište si nebo nakreslete ten, který vás nejvíc zaujal.



- Série 1-75
- Veterány (MOY)
- Superfasty - Miniatury
- Velké sady (Major Packs)
- Extra velká sada (King Size)

Zajímá vás, jak se autíčka vyráběla? Podívejte se na krátké filmy v úvodu výstavy.

TV

Všimli jste si, v jakých obalech se angličáky prodávají? Jak vznikl název MATCHBOX? Zjistěte, odkud pochází obal, kterým se tyto krabičky inspirovaly a najděte jej v centrální části výstavy. Zapište si jméno výrobce a můžete si obal nakreslit.



Porovnejte svého angličáka s dalšími vystavenými modely jeho série. Všimněte si také designu karoserií i způsobu, jakým firma autíčka prezentovala.

Pozorně si prohlédněte vystavené sady doplňků a zapište si, jaké prvky zahrnují.



MUZEJNÍ DÁREK DOMŮ



NÁMĚTY NA HRU S ANGLIČÁKY DOMA



PAPÍROVÁ AUTODRÁHA

Nebaví vás jezdit doma stále po stejné autodráze? Vytvořte si novou!

Co budete k její výrobě potřebovat?



silnější papír (doporučujeme vlnitou lepenku), tužkové lepidlo, barevné lepicí pásky různých barev a šířek a nůžky

Tip:
Nezapomeňte na autodráze vytvořit uzavřený okruh.

STŘIH KRABÍČKY NA VAŠEHO ANGLIČÁKA

Nejdříve vyzkoušejte, do které z připravených variant se vaše autíčko vejde.

Odpovídající velikost vystříhnete a dotvoříte nalepením vybraného dekoru, nebo si připravte svůj vlastní. Na závěr krabičku slepte a uložte do ní své autíčko.

AUTOBROŽ

Máte doma angličáka, bez kterého se nemůžete obejít? Noste ho pořád s sebou jako autobrož.

Co budete k její výrobě potřebovat?



silnou papírovou podložku ve tvaru obdélníku, na kterou přilepíte zapínátko, fotografii nebo kresbu svého modelu, tužkové lepidlo

Tip:
Papírovou autobrož nastríkejte lakem na vlasy – bude trvanlivější.

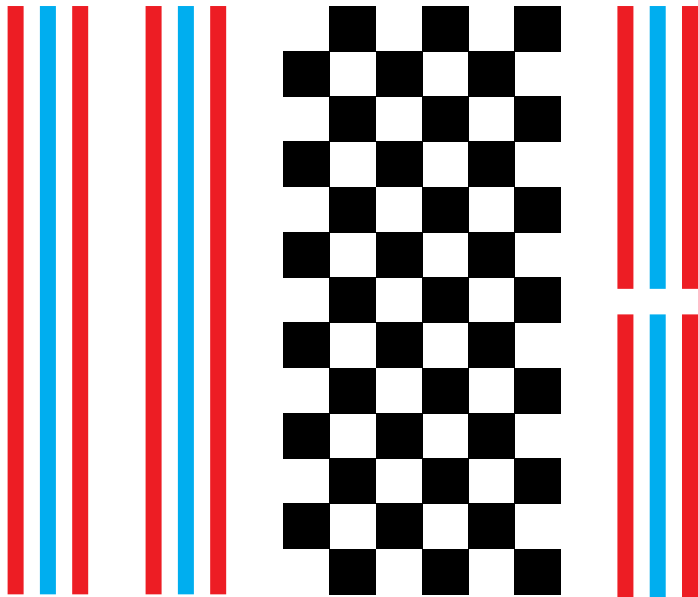


175

Superfast

KING SIZE

"Models of Yesteryear"



MAJOR PACK

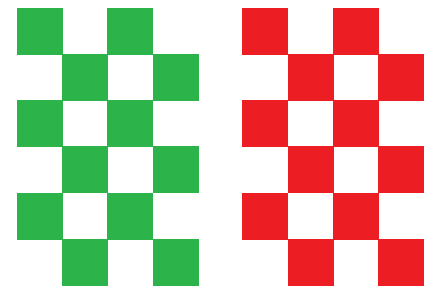
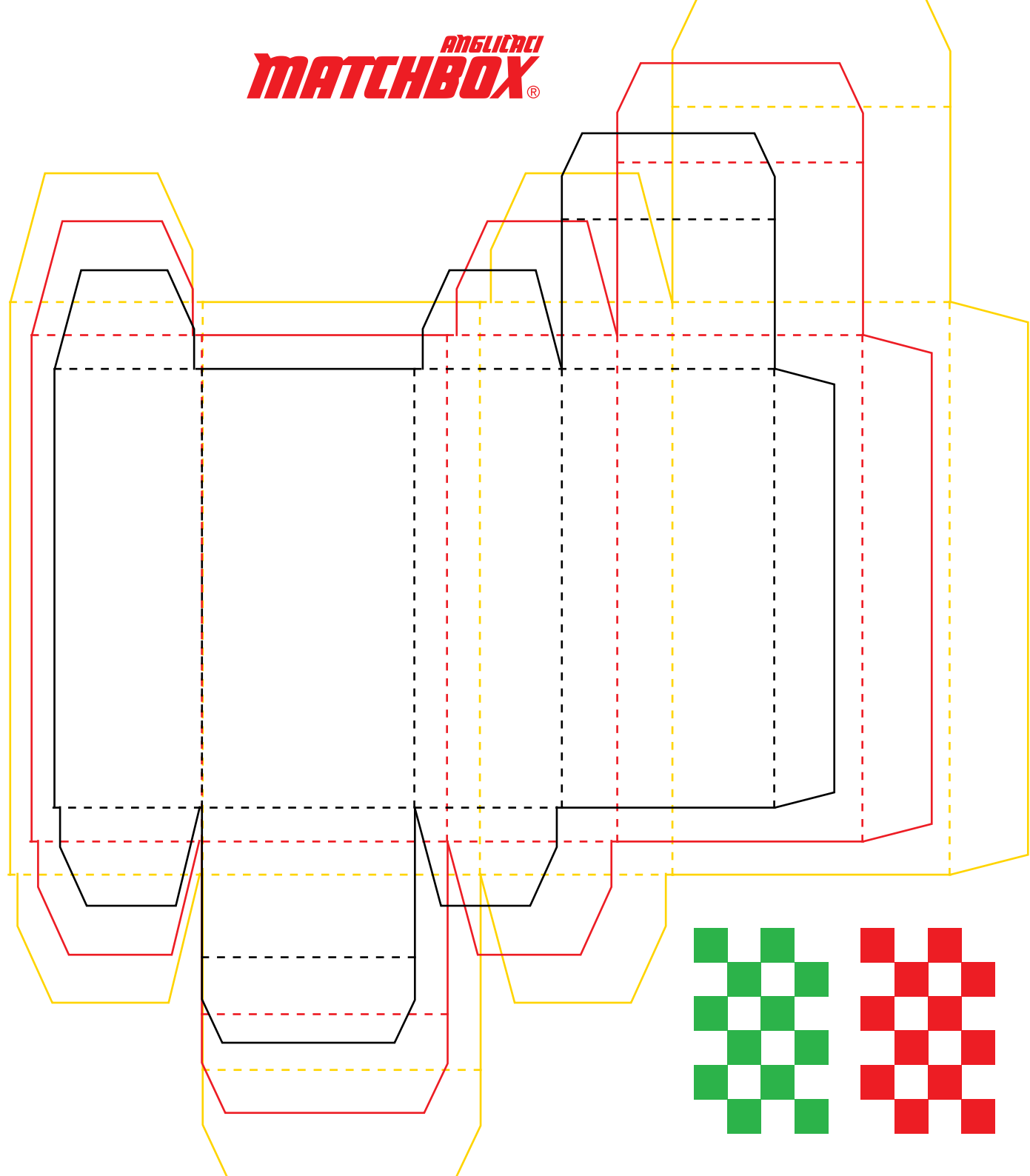
MATCHBOX

ANGELINI MATCHBOX

MADE IN ENGLAND

MADE IN ENGLAND

ANGELINI MATCHBOX



VYJDĚTE DO PATRA

Horní část výstavy ukazuje soukromý sběratelský přístup k modelům Matchbox.

Čím se odlišuje sběratelský pohled od muzejního? Co je podstatné pro soukromého sběratele? *



* Pohled individuálního/soukromého sběratele: Učelost sbírky ve smyslu vlastnictví všech vyrobených variant, které se často liší jen detaily. Hračka, v tomto případě angličák, neslouží svěmu původnímu účelu, ale stává se pouze sběratelským objektem; často nebývá ani vybalena z krabičky.



Napovíme vám: porovnejte dvě řady aut na papírových stojanech v horní části centrální vitríny.



Vidíte, v čem se liší? Chtěli byste mít doma obě řady? Pokud odpovíte ano, dřímá ve vás sběratel.



Pak si prohlédněte sběratelské suvenýry v dolní části vitríny vlevo. Zkuste odpovědět na otázku, proč by nemohly být vystaveny v dolní, muzejní části výstavy.



Podívejte se na filmy o sérii veteránů.

TV

POTOM SEJDĚTE DOLŮ

V ZADNÍ ČÁSTI VÝSTAVY JE PROSTOR PRO HRU

Jaká by to byla výstava hraček, kdyby návštěvníci neměli možnost si s nimi pohrát!

Na závodní autodráze vyzkoušejte rychlost a jízdní vlastnosti jednotlivých vozů.

Pokud jste si angličáka nepřinesli, vypůjčte si ho od kustosů u vstupu do výstavy.



Zaujala vás projekce skryté kamery, která pozorovala jednoho majitele angličáků při parkování?

Dotvořte některou ze čtyř autodrah pomocí dřevěné stavebnice a s angličákem si ji projedte.



Inspirovat se můžete dopravní situací, kterou jsme zinscenovali v prostřední vitríně u vchodu do výstavy:

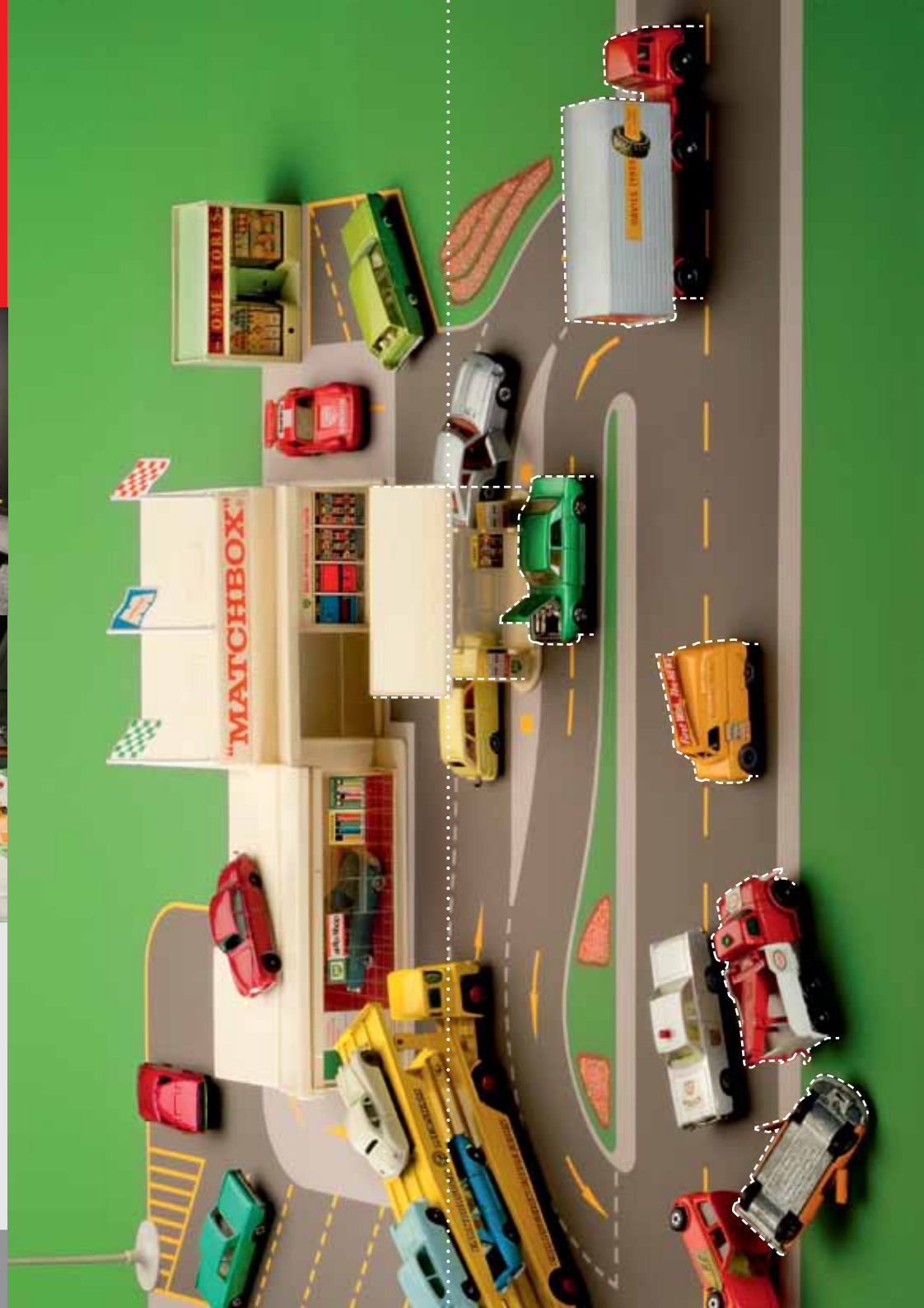
Svého angličáka v akci si můžete vyfotit.



TIP NA DOMA



Chcete, aby tato autodráha vypadala trojrozměrně? Vystříhnete opatrně auta a benzínovou stanicí v místech označených -----, přehnete list podél tečkované linky a vyklopte objekty do prostoru. Podobně si můžete vytvořit i vlastní autodráhu.



Máte-li zájem dozvědět se o vystavených exponátech více, doporučujeme vaši pozornost publikaci:

Alexandr Pícha, Libor Mikš:
Velká kniha o modelech Matchbox Models of Yesteryear. Praha: Miramis 2011.

Zaujalo vás téma sběratelství a chtěli byste se o něm dozvědět víc?

Martina Pachmanová, ed.:
Mít a být. Sběratelství jako kumulace, recyklace a obsese. Praha: VŠUP 2008.

Chcete si vystavené angličáky odnést domů? Zastavte se v muzejním obchodě pro plakát nebo knižičku:

Marie Míčová: Angličáci Matchbox. Praha: UPM 2012.

Angličáci frčí!

Pracovní listy pro návštěvníky k výstavě Angličáci Matchbox

12. 12. 2012 – 15. 4. 2013
Výstavní síl
Uměleckoprůmyslového musea v Praze

Dále jsme pro vás připravili:

Komentované prohlídky pro veřejnost s kurátorkou výstavy
18. 12. 2012, 15. 1., 12. 2. a 12. 3. 2013 v 17 hodin
výklad zdarma k platné vstupence

Komentované prohlídky pro školní skupiny
na objednávku 7 dní předem
vstupné 300 Kč pro skupinu
za hodinový výklad

Programy pro školy
„Angličák: hračka, muzejní exponát a objekt sběratelského zájmu“;
„Jak se dělá (vaše) výstava“
na objednávku 7 dní předem
vstupné 300 Kč za jednu hodinu programu

kontakt:
T) 251 093 295
M) education@upm.cz
www.upm.cz



koncepte: Vladimíra Sehnalíková
odborná spolupráce: Marie Míčová, Radim Vondráček
fotografie: Ondřej Kocourek a Gabriel Urbánek, UPM
grafický design: Tereza Hejmová, Štěpán Malovec
překlad: Linda Paukertová
jazyková redakce: Leonora Kitzbergerová, Alena Bártová
tisk: Chapiteau

Vydalo Uměleckoprůmyslové museum v Praze v roce 2013